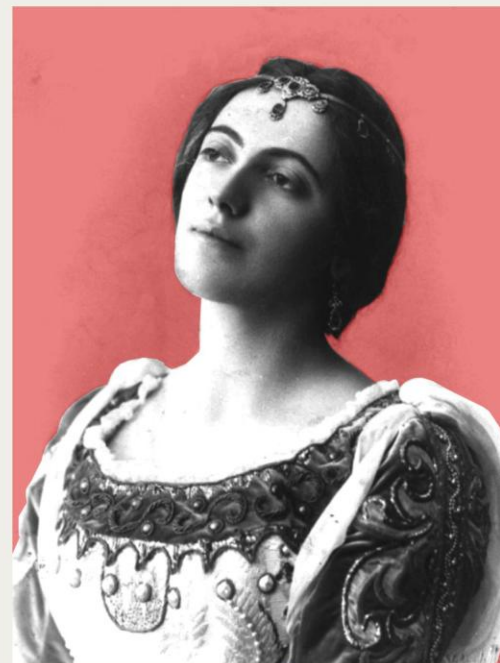


до **150**  
-річчя  
від дня народження

*Є. Круцицької-Соловйової*



# Примадонна оперної сцени

ПРОГРАМА

наукова  
конференція з міжнародною участю

21 вересня 2022 року

## Регламент:

Доповідь	15 хв.
Виступ	до 7 хв.
Обговорення і репліки	3 хв.

## Виставка фондових матеріалів:

«Славетна співачка з  
Галичини»  
(до 150-річчя від дня  
народження Соломії  
Крушельницької)



# Програма

## Вітання

*Шатарський Ярема* – директор Тернопільського обласного краєзнавчого музею.

*Головко Михайло* – голова Тернопільської обласної ради, кандидат економічних наук.

*Байталюк Світлана* – директор департаменту культури та туризму Тернопільської обласної військової адміністрації.

*Маловічко Сергій* – викладач Тернопільського мистецького фахового коледжу ім. Соломії Крушельницької, голова Тернопільського творчого осередку Національної всеукраїнської музичної спілки, кандидат мистецтвознавства, доктор філософії Ph. D, доцент.

\*\*\*

## Доповідь

**Соломія Крушельницька: молоді роки та професійна діяльність.**

*Гаврилюк Олег* – завідувач відділу стародавньої історії Тернопільського обласного краєзнавчого музею (м. Тернопіль).

\*\*\*

**1. Соломія Крушельницька у фалеристиці (на основі приватної колекції краєзнавця Михайла Тимошика).**

*Тимошик Михайло* – депутат Тернопільської обласної ради, кандидат економічних наук (м. Тернопіль).

**2. Соломія Крушельницька на сцені Великого театру у Варшаві.**

*Бевська Ірина* – завідувач відділом предметно-циклової комісії «Теорія музики» Тернопільського мистецького фахового коледжу ім. Соломії Крушельницької, кандидат мистецтвознавства (м. Тернопіль).

**3. Соломія Крушельницька – Манон Лєско в операх Дж. Пуччіні і Ж. Массне.**

*Білавич Данута* – завідувач наукового відділу Музично-меморіального музею Соломії Крушельницької у Львові (м. Львів).

*Українська народна пісня в обробці С. Павлюченка «Ой, де ти ідеши».*  
*Виконує Надія Сачко, студентка 4 курсу відділу Спів Тернопільського мистецького фахового коледжу ім. Соломії Крушельницької, клас викладача Присіч Н. О., концертмейстер Сосновська О. І.*

**4. До питання творчої співпраці Соломії Крушельницької та Артуро Тосканіні.**

*Якимішин Анна* – старший науковий співробітник Музично-меморіального музею Соломії Крушельницької у Львові (м. Львів).

**5. Народні пісні з рідного села Соломії Крушельницької (с. Біла Тернопільського району).**

*Смоляк Олег* – професор Тернопільського національного педагогічного університету ім. Володимира Гнатюка, доктор мистецтвознавства (м. Тернопіль).

*Лемківська народна пісня в обробці А. Войчука «Ой верше, мій верше».*  
*Виконує Оксана Гладка, студентка 3 курсу відділу Народні інструменти Тернопільського мистецького фахового коледжу ім. Соломії Крушельницької, клас викладача Ткачук Г. Я.*

**6. Виступи Соломії Крушельницької у Себеніко (Шибеник, Хорватія) в травні – червні 1896 року.**

*Шкільний Володимир* – заслужений вчитель України (сmt Козова, Тернопільський район).

**7. Чоловіки мистецького оточення Соломії Крушельницької.**

*Штокайло Тетяна* – екскурсовод Тернопільського обласного краєзнавчого музею (м. Тернопіль).

**8. Спогади сучасників Соломії Крушельницької про її життя у Віареджо (Італія).**

*Ленчук Ірина* – головний зберігач фондів Тернопільського обласного краєзнавчого музею (м. Тернопіль).

**9. Стежками Соломії Крушельницької у Віареджо.**

*Крохіна Наталія* – завідувач сектора фондів Тернопільського обласного краєзнавчого музею 1982-2016 рр. (Італія).

**10. Роздуми про Соломію.**

*Лазо Сергій* – письменник, композитор, драматург, заслужений, заслужений діяч мистецтв України.

**11. Нерозправлені крила: Ганна Крушельницька – сестра великої Соломії.**

*Вдовин Любов* – старший науковий співробітник відділу фондів Тернопільського обласного краєзнавчого музею (м. Тернопіль).

**12. Карло Бандрівський у житті родини Крушельницьких.**

*Левенець Любов* – старший науковий співробітник Тернопільського обласного краєзнавчого музею (м. Тернопіль).

**13. Музичний шлях Євгенії Любович.**

*Українець Наталія* – завідувач сектора відділу нової та новітньої історії Тернопільського обласного краєзнавчого музею (м. Тернопіль).

**14. Соломія Крушельницька у фондах Бережанського краєзнавчого музею.**

*Проців Микола* – заступник директора з наукової роботи Бережанського краєзнавчого музею (м. Бережани).

**15. Діалог мистецтв. Інтерпретація образу Соломії у портретному живописі (на основі художньої колекції Тернопільського обласного краєзнавчого музею).**

*Крупницька Оленка* – старший науковий співробітник художньо-рекламного відділу Тернопільського обласного краєзнавчого музею (м. Тернопіль).

**16. Особливості діяльності Меморіального музею Соломії Крушельницької в с. Біла Тернопільського району.**

*Зюбровська Надія* – директор Меморіального музею Соломії Крушельницької (с. Біла, Тернопільський район).

**17. Фонографічна спадщина Соломії Крушельницької.**

*Мацелюх Роман* – заступник директора Тернопільського обласного краєзнавчого музею з питань розвитку і комунікацій (м. Тернопіль).

**18. Меморії Соломії Крушельницької у фондівій збірці Тернопільського обласного краєзнавчого музею.**

*Гнатишин Галина* – старший науковий співробітник відділу фондів Тернопільського обласного краєзнавчого музею (м. Тернопіль).

**19. Миттєвості життя Соломії... (на основі фондівій збірки «Фотокартки» Тернопільського обласного краєзнавчого музею).**

*Тарас Галина* – старший науковий співробітник відділу фондів Тернопільського обласного краєзнавчого музею (м. Тернопіль).

**20. Українська народна ноша у житті Соломії Крушельницької.**

*Завіша Галина* – завідувач сектора зберігання відділу фондів Тернопільського обласного краєзнавчого музею (м. Тернопіль).

**21. Богдан Лепкий і Соломія Крушельницька.**

*Зюбровська Наталя* – науковий працівник Меморіального музею Соломії Крушельницької (с. Біла, Тернопільський район).

**22. Голос, що чарував увесь світ.**

*Бахурська Світлана* – молодший науковий співробітник Бучацького краєзнавчого музею (м. Бучач).

**23. Соломія Крушельницька у філокартії: фонди Тернопільського обласного краєзнавчого музею.**

*Костюк Степан* – завідувач науково-методичного відділу Тернопільського обласного краєзнавчого музею (м. Тернопіль).

**24. Інскрипти дослідників життєтворчості Соломії Крушельницької у фондів збірці Тернопільського обласного краєзнавчого музею.**

*Ковальчук Світлана* – завідувач сектора відділу фондів Тернопільського обласного краєзнавчого музею (м. Тернопіль).

**25. Сторінками моєї книжки про Соломію Крушельницьку.**

*Семотюк Андрій* – юрист фірми «Пейс», письменник журналу «Форбс» (Канада).

**26. Ювілей Соломії Крушельницької 1963 року: огляд подій і матеріалів преси.**

*Кирик Олександра* – старший науковий співробітник Музично-меморіального музею Соломії Крушельницької у Львові (м. Львів),

*Тихобаєва Галина* – заступник директора музею Музично-меморіального музею Соломії Крушельницької у Львові (м. Львів).

**27. Образ Соломії Крушельницької в кінематографі та драматургії.**

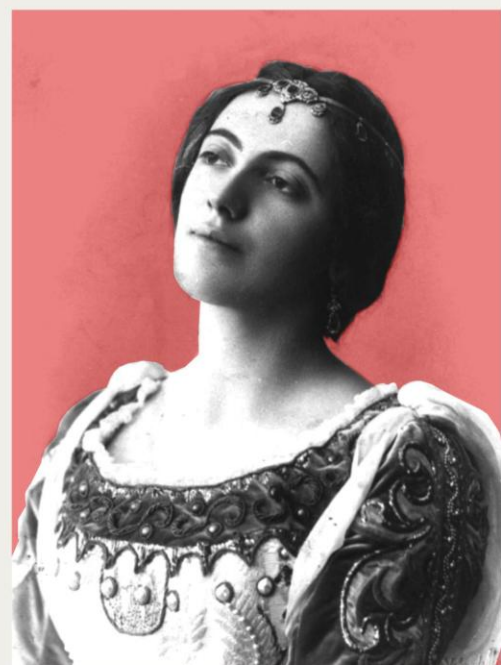
*Зюбровська Галина* – старший науковий працівник Меморіального музею Соломії Крушельницької (с. Біла, Тернопільський район).

**28. Увіковічення у бронзі: пам'ятник Соломії Крушельницької у Тернополі (до питання створення та відкриття).**

*Лучків Лариса* – завідувач сектора відділу фондів Тернопільського обласного краєзнавчого музею (м. Тернопіль).

*«Калино, покровителька любові» (музика І. Кушплера, слова М.Петренка), українська народна пісня в обробці І. Збігли «А ти гадаєш, мій Андрійку».*

*Виконують Анастасія Гайдемська, Софія Рудакевич, студентки 4 курсу відділу Народні інструменти Тернопільського мистецького фахового коледжу ім. Соломії Крушельницької, клас ансамблю Турко І. А.*



Тернопільський обласний  
краєзнавчий музей

2022